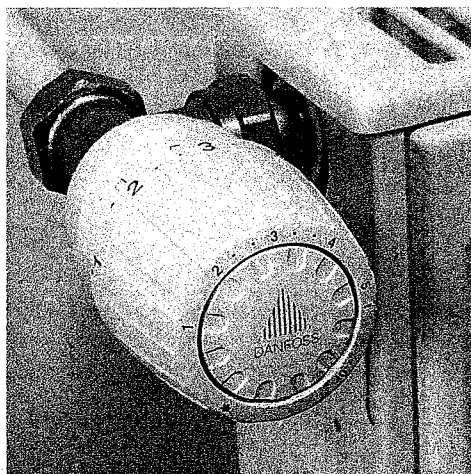


Danfoss

Návod k použití

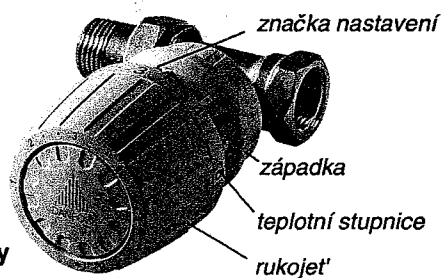


Radiátorová termostatická hlavice

**pro regulaci teploty v místnostech a
úspory tepelné energie**

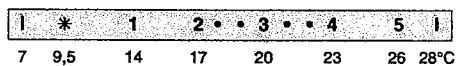


Norma EN 215-1



Nastavení teploty místnosti

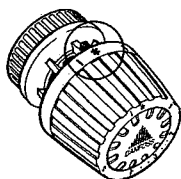
hlavice se otáčením rukojetí nastaví na požadované číslo proti značce.



- V poloze 4 bude teplota v místnosti kolem 23°C
- V poloze 3 bude teplota v místnosti kolem 20°C
- V poloze 2 bude teplota v místnosti kolem 17°C

Doporučené teploty

Místnost	Doporučná teplota	Nastavení
chodba	14-17°	1-2
ložnice	17°	2
rekreační prostor	17-20°	2-3
obývací místnost	20-23°	3-4
koupelna	23°	4



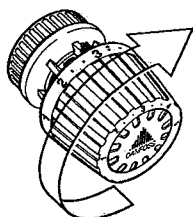
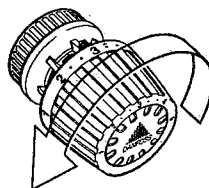
Větrání

Při větrání by měla být hlavice nastavena na protimrazovou ochranu ❄️. Jinak může chladný vzduch způsobit její otevření.

Po skončení větrání se hlavice vrátí do normální polohy nastavení.

Noční snížení

V noci lze energii na vytápení šetřit přivřením hlavice o jeden dílek stupnice.



Protimrazová ochrana

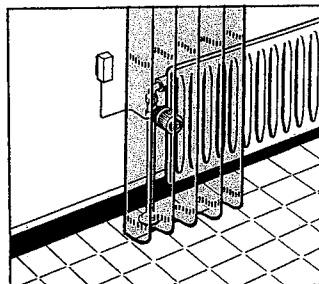
Při nastavení na ❄️ hlavice otevírá při poklesu teploty v místnosti pod 8°C a tím chrání místnost a topný systém proti mrazu.

Důležité upozornění

Když je teplota v místnosti příjemná i při studených radiátorech, není třeba se znepokojovat, hlavice pracuje normálně. Hlavice otevírá průtok teplé vody do radiátoru pouze tehdy, když je nedostatečný přívod tepla z jiných zdrojů, jako je sluneční záření, elektrické spotřebiče a pod.

Teplotní čidlo se nesmí zakrývat

Hlavice otvírá a zavírá v závislosti na teplotě v okolí teplotního čidla. Teplotní čidlo proto nesmí být nikdy zakryto záclonami, nábytkem a pod.



Alternativně se může použít hlavice s dálkovým čidlem.

Servis

Termostatické hlavice Danfoss nevyžadují žádný servis ani údržbu. Jestliže vzniknou jakékoliv problémy, obraťte se na topenáře, který systém instaloval.

Danfoss

Danfoss s.r.o.

V Chotejně 15
102 00 Praha 10